

A decorative graphic on the left side of the slide consists of a vertical black line and a horizontal black line intersecting. To the left of the intersection are three overlapping squares: a yellow one at the top, a red one in the middle, and a blue one at the bottom. The squares have a soft, blurred edge effect.

# RSE EN EL EMPLEO

---

RESPONSABILIDAD SOCIAL,  
LA MEJOR ALTERNATIVA  
PARA AFRONTAR LA CRISIS

**Juan Solaeche**

**Madrid, 30 de junio de 2009**

A decorative graphic on the left side of the slide consists of overlapping colored squares (yellow, red, blue) and a black crosshair.

# RESPONSABILIDAD SOCIAL EN TIEMPOS DE CRISIS

---

1. ¿Qué genera la responsabilidad social?
2. Aportación de AGETT a la RSE en tiempos de crisis
3. Aportación de las Agencias de Empleo a la RSE
4. Medidas AGETT ante la crisis
5. Consecuencias
6. Referencias Públicas Oficiales

A decorative graphic on the left side of the slide consists of overlapping colored squares (yellow, red, blue) and a black crosshair.

# 1. ¿Qué genera la RSE?

---

- Promoción del bienestar económico y social
- Mejora del nivel de vida y la satisfacción de las necesidades básicas
- Creación de oportunidades de empleo
- Promoción de los derechos humanos
- Diálogo social

## 2. Aportación de AGETT a la RSE en tiempos de crisis

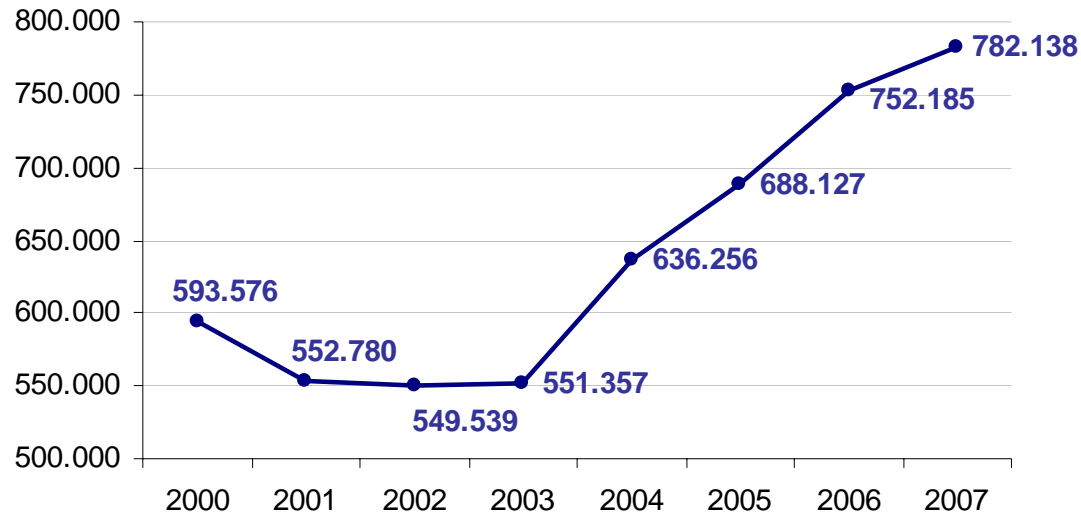
---

- Creación de empleo
  - Colectivos más expuestos a la crisis en el mercado laboral: jóvenes, mujeres, trabajadores mayores de 45 años e inmigrantes
  - Impulso de la formación continua para fortalecer el capital humano
- Estos aspectos se encuentran entre los objetivos de la Agenda de Lisboa

# Integración laboral de los más desfavorecidos (I)

- **780.000 personas** accedieron al empleo a través de ETTs en 2007

Evolución del número de trabajadores contratados por ETTs



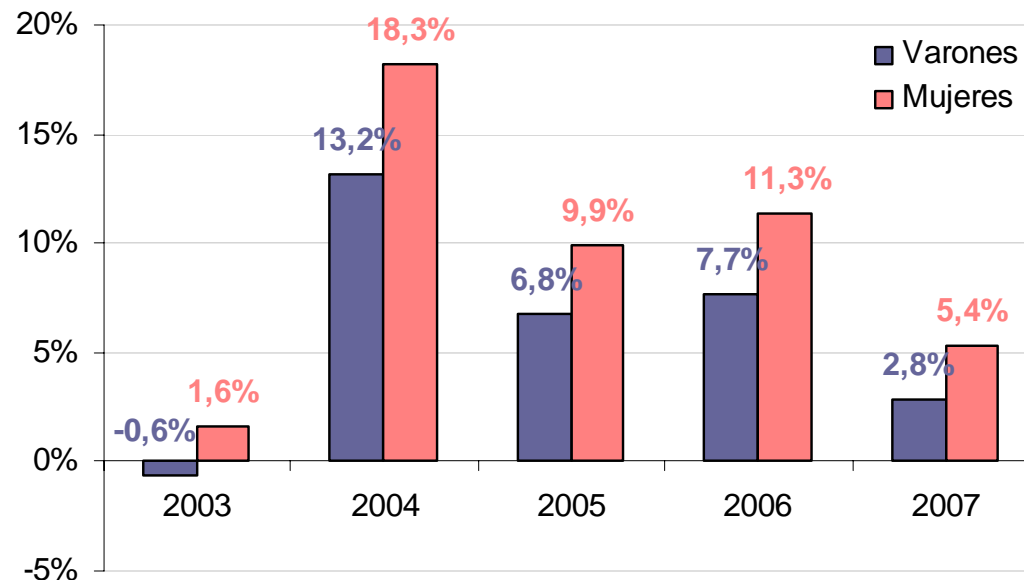
# Integración laboral de los más desfavorecidos (II)

- El 70% de las 780.000 personas pertenecen a **colectivos de difícil inserción**
- El **46,6%** fueron **mujeres**
- El **60,4%** fueron **jóvenes menores de 30 años**

# Integración laboral de los más desfavorecidos (III)

- Especial vector de integración para las mujeres...

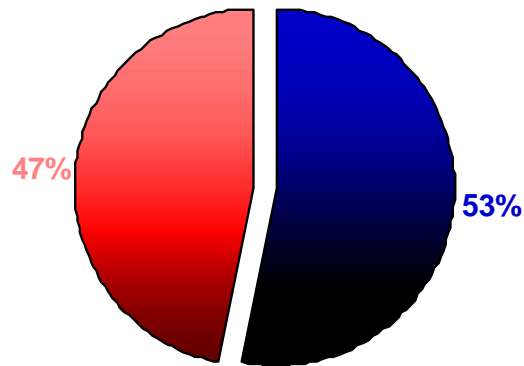
Crecimiento de los trabajadores de ETT, según sexo



# Integración laboral de los más desfavorecidos (IV)

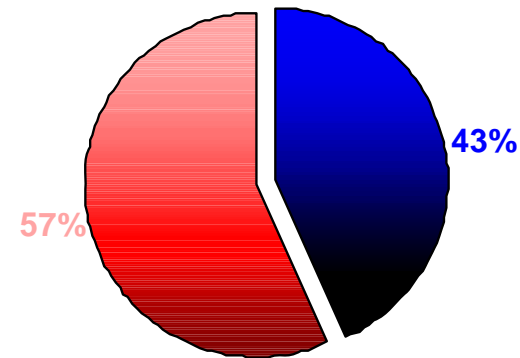
## ... y de las mujeres mayores de 45 años

Distribución de los trabajadores de ETTs ,  
según género. Año 2000



■ Peso varones > 45 años    ■ Peso mujeres > 45 años

Distribución de los trabajadores de ETTs , según  
género. Año 2007



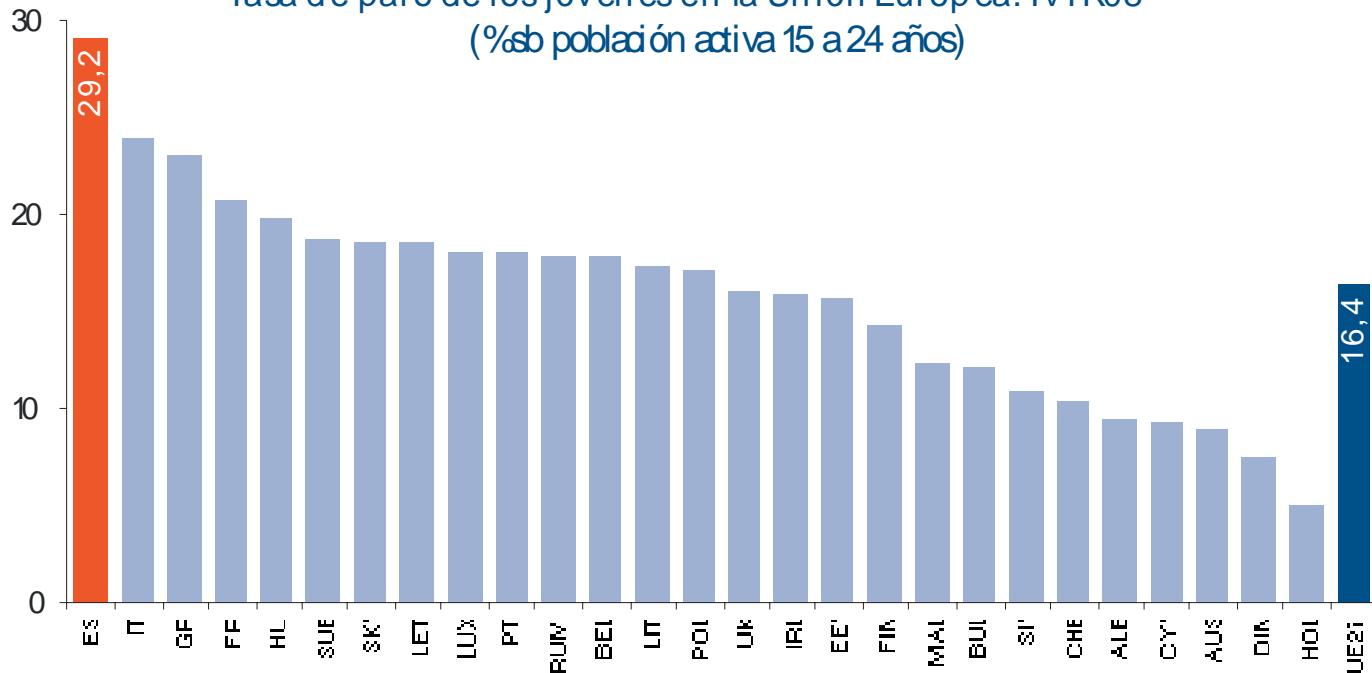
■ Peso varones > 45 años    ■ Peso mujeres > 45 años

En siete años, las **mujeres mayores de 45 años** han pasado de ser el **47%** (10.529 trabajadoras) del total de trabajadores de ETTs de dicho tramo de edad, al **57%** (27.728 trabajadoras)

# Integración laboral de los más desfavorecidos (V)

El colectivo de los jóvenes es el que más duramente está padeciendo la actual crisis

Tasa de paro de los jóvenes en la Unión Europea. IVTR08  
(%sb población activa 15 a 24 años)



\* SK: Eslovaquia, EE: Estonia, SI: Eslovenia y CY: Chipre

Fuente: Labour Force Survey (Eurostat)

# Integración laboral de los más desfavorecidos (VI)

---

... y nuestro sector no puede ofrecerles ni contratos indefinidos ni en la administración pública, entre otras limitaciones

A pesar de ello, las ETTs han integrado en el mundo del empleo a casi medio millón de jóvenes menores de 30 años en el último año

# La formación como elemento clave del capital humano: la experiencia de AGETT (I)

- En 2003 se crea la fundación Sindett con el objetivo de gestionar la formación de los trabajadores del sector de las ETTs de manera sectorial
- AGETT ha dirigido la Fundación Sindett en los últimos años:
  - Ha impartido formación a 19.000 trabajadores del sector
  - Invertido 15,3 millones de euros
  - Acuerdos con sindicatos mayoritarios (UGT, CCOO)

# La formación como elemento clave del capital humano: la experiencia de AGETT (II)

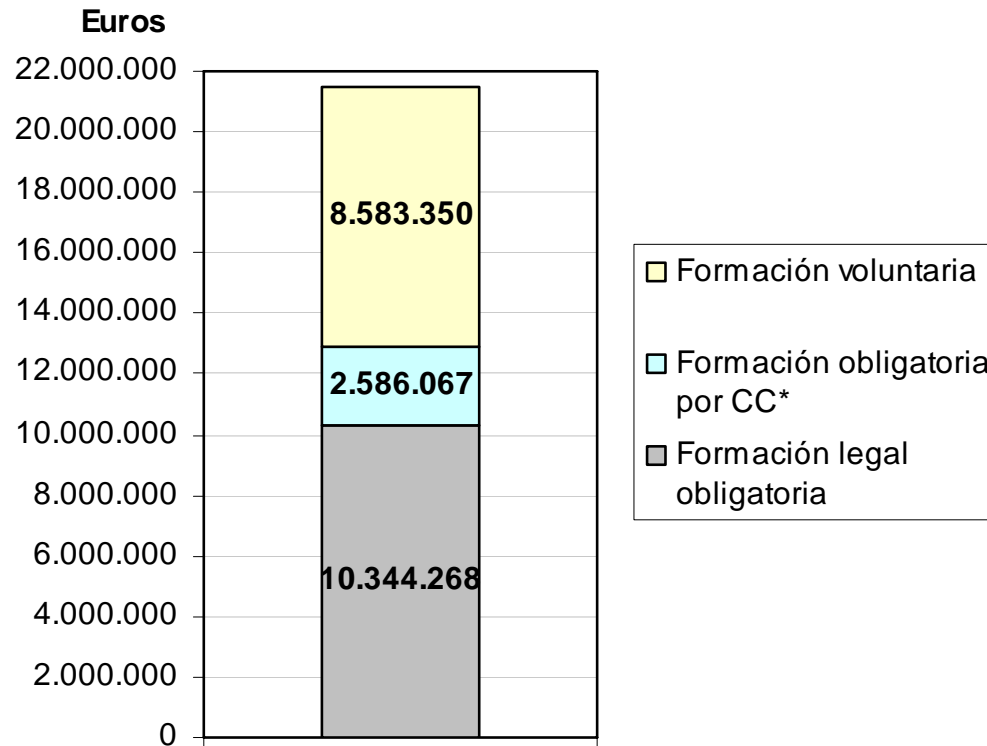
- AGETT firma el Convenio 2009 con la FTFE de forma individual, alcanzando los 1,8 millones de euros para la formación del sector
- AGETT mantiene una rigurosa política de calidad y claridad, auditándose en calidad y finanzas en todos los convenios, siendo pioneros en esta iniciativa
- AGETT ha alcanzado el 99,1% de ejecución de la formación en el ejercicio 2007/2008
- AGETT ejecutó al 100% el presupuesto de formación de las zonas de “especial atención”

# La formación como elemento clave del capital humano: la experiencia de AGETT (III)

Las empresas de AGETT dedican cada año el 1,25% de su masa salarial a la formación de sus trabajadores:

- 21 millones de euros al año
- Equivale a toda la formación de Navarra y La Rioja juntas
- 171.000 trabajadores
- 63.000 cursos

# La formación como elemento clave del capital humano: la experiencia de AGETT (IV)



Fuente: AGETT

\* CC: Convenio Colectivo

Responsabilidad social en tiempos de crisis

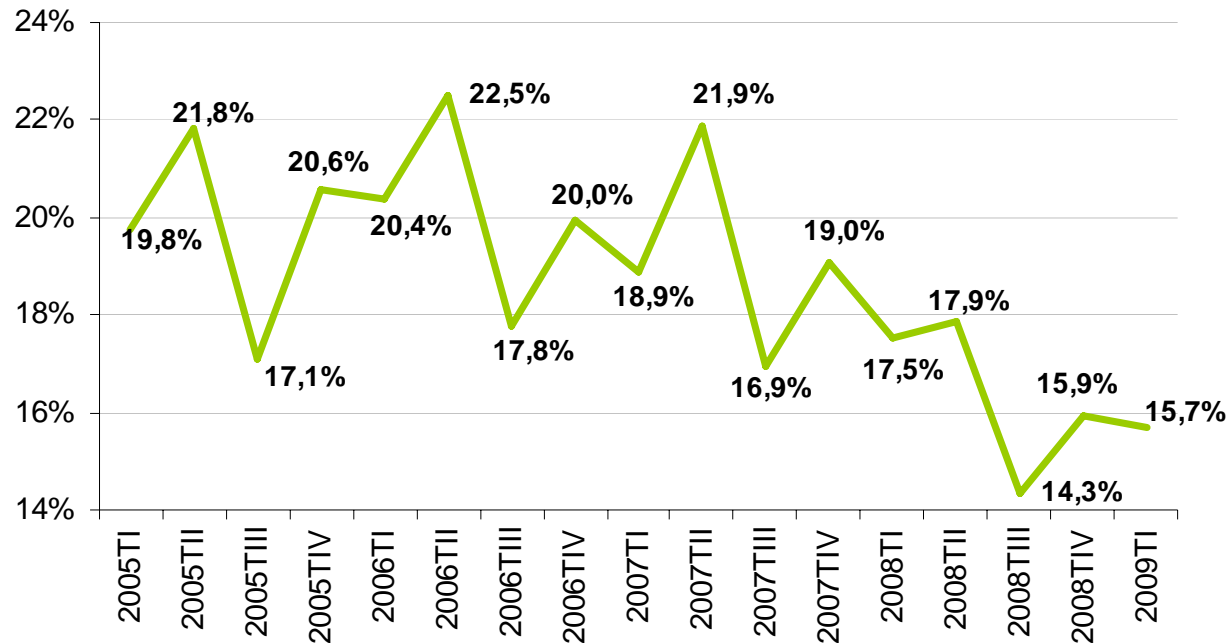
# La formación como elemento clave del CH: la realidad del mercado laboral (I)

Mientras tanto, la formación de los desempleados en España es muy limitada:

- Sólo reciben formación el 15,7% de los desempleados
- El 10,3% realiza formación no reglada y el 4,6% formación reglada
- En menos de tres años, el porcentaje de desempleados que recibe formación se ha reducido en 7 puntos porcentuales, pasando del 22,5% en el segundo trimestre de 2006 al 15,7% actual

# La formación como elemento clave del CH: la realidad del mercado laboral (II)

**Evolución de la proporción de trabajadores desempleados que recibe algún tipo de formación (en % / total de desempleados)**



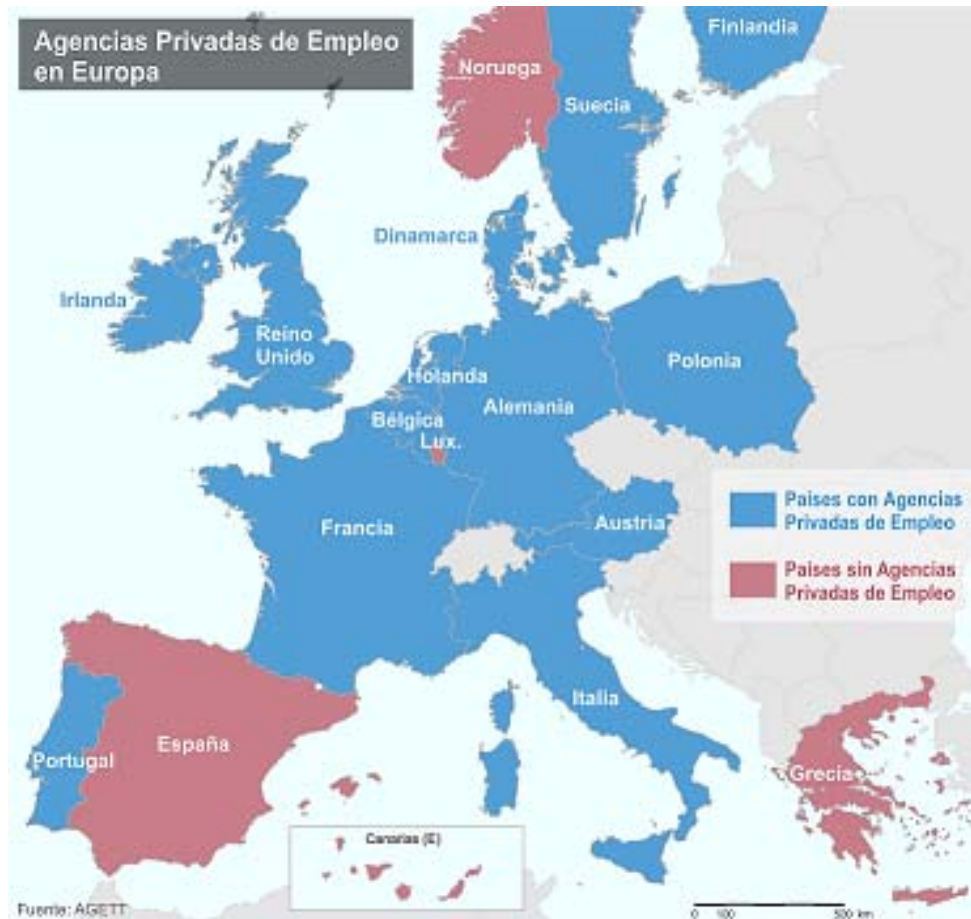
Responsabilidad social en tiempos de crisis

### 3. Aportación de las Agencias de Empleo a la RSE (I)

- Las Agencias de Empleo generarían más oportunidades de trabajo e integración social a más personas de las que actualmente ya generan las ETTs
- Democratización de la gestión privada de la gestión de los Recursos Humanos
- AGETT quiere reforzar su compromiso con el empleo, **SER CORRESPONSABLE**

# 3. Aportación de las Agencias de Empleo a la RSE (II)

- Esto ya sucede en toda Europa



### 3. Aportación de las Agencias de Empleo a la RSE (III)

- Este avance debe producirse de la mano de los sindicatos
- Una conversión ordenada y selectiva en base a criterios de calidad y responsabilidad social

→ **ES NUESTRA GARANTÍA DE INTERMEDIACIÓN**



## 4. Medidas AGETT ante la crisis

---

- Fomentar las **Políticas Activas de Empleo**
- Fortalecer el **Servicio Público de Empleo**
- **Colaboración** más estrecha desde los **Servicios Públicos de Empleo** con la **gestión del sector privado especializado**
- **Eliminar las restricciones a las ETTs**
- Permitir la **conversión de ETTs en Agencias de Empleo Privadas**



## 5. Consecuencias

---

- Más empleos para más personas
- Se facilita la búsqueda de empleo
- Se reducen los periodos de transición de un empleo a otro
- Se mejora la empleabilidad de los trabajadores
- Se reduce el desempleo
- Se gestionan las transiciones de unos sectores a otros

## 6. Referencias Públicas Oficiales (I)

- **Informe Económico del Presidente del Gobierno 2008**, dice en las medidas de apoyo al empleo -pág. 65-.

*“ A estas medidas podrían unirse otras de [...] cooperación entre los servicios públicos de empleo y las empresas privadas de intermediación laboral”*

- **Consejo de Ministros de Trabajo Europeos**, en la reunión de diciembre de 2007, llamó la atención sobre la necesidad imperativa de alcanzar un acuerdo sobre la Directiva de Agencias de Trabajo Temporal y subrayó textualmente que:

*“las empresas de trabajo temporal son vistas como un elemento clave para alcanzar los objetivos de la estrategia de Lisboa, ya que contribuyen a incrementar tanto el empleo como la competitividad”*

## 6. Referencias Públicas Oficiales (II)

- Los **sindicatos europeos del sector (Uni-Europa)**, en el acuerdo sobre *flexiseguridad* que firmaron en 2007 junto con la patronal europea de Agencias de Empleo (EuroCiett), firmaron:  
*“Revisar regularmente las restricciones o prohibiciones en el uso de empresas de trabajo temporal y levantar aquellas que no sean justificadas, objetivas o proporcionales”*
- La **Comisión Europea**, en su comunicación sobre Flexiseguridad, puso de manifiesto que:  
*“la cooperación entre empresas de trabajo temporal y los servicios públicos de empleo debería ser considerada para implementar políticas activas de mercado laboral”*



Asociación de Grandes Empresas  
de Trabajo Temporal

**La formación y el empleo  
son los principales vectores  
de integración social**