



RSE EN EL EMPLEO

RESPONSABILIDAD SOCIAL EN TIEMPOS DE CRISIS

Francisco Aranda

Madrid, 17 de octubre de 2008

ÍNDICE

1. ¿Qué genera la responsabilidad social?
2. Aportación de AGETT a la RSE en tiempos de crisis
3. Medidas AGETT ante la crisis
4. Consecuencias
5. ¿Estoy inventando algo?

1. ¿Qué genera la RSE?

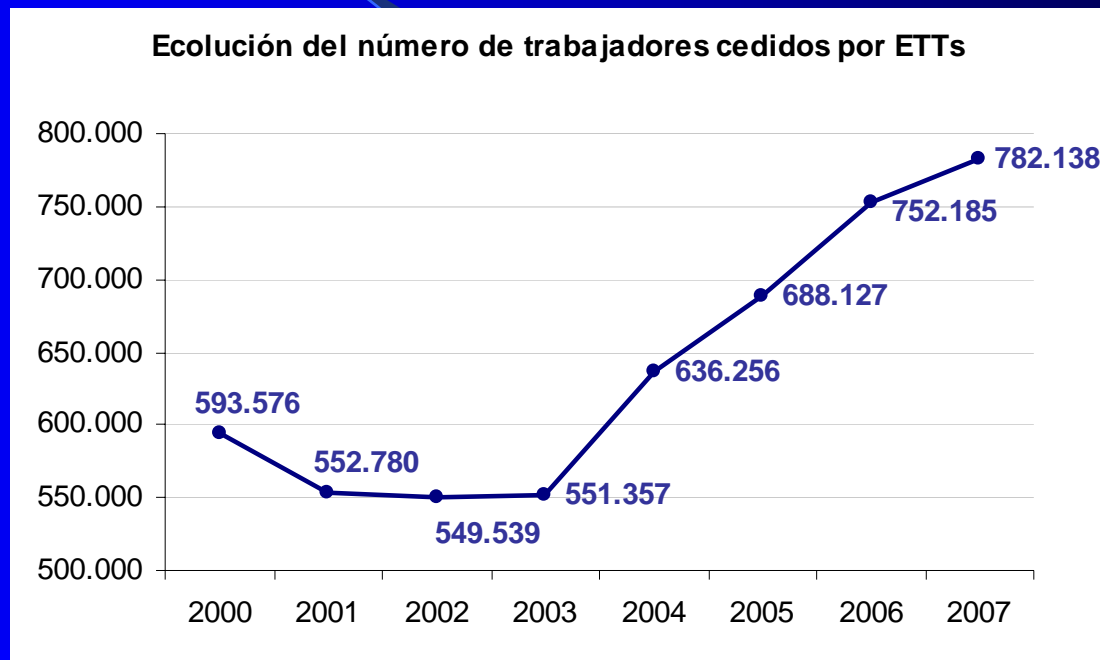
- Promoción del bienestar económico y social
- Mejora del nivel de vida y la satisfacción de las necesidades básicas
- Creación de oportunidades de empleo
- Promoción de los derechos humanos
- Diálogo social

2. Aportación de AGETT a la RSE en tiempos de crisis

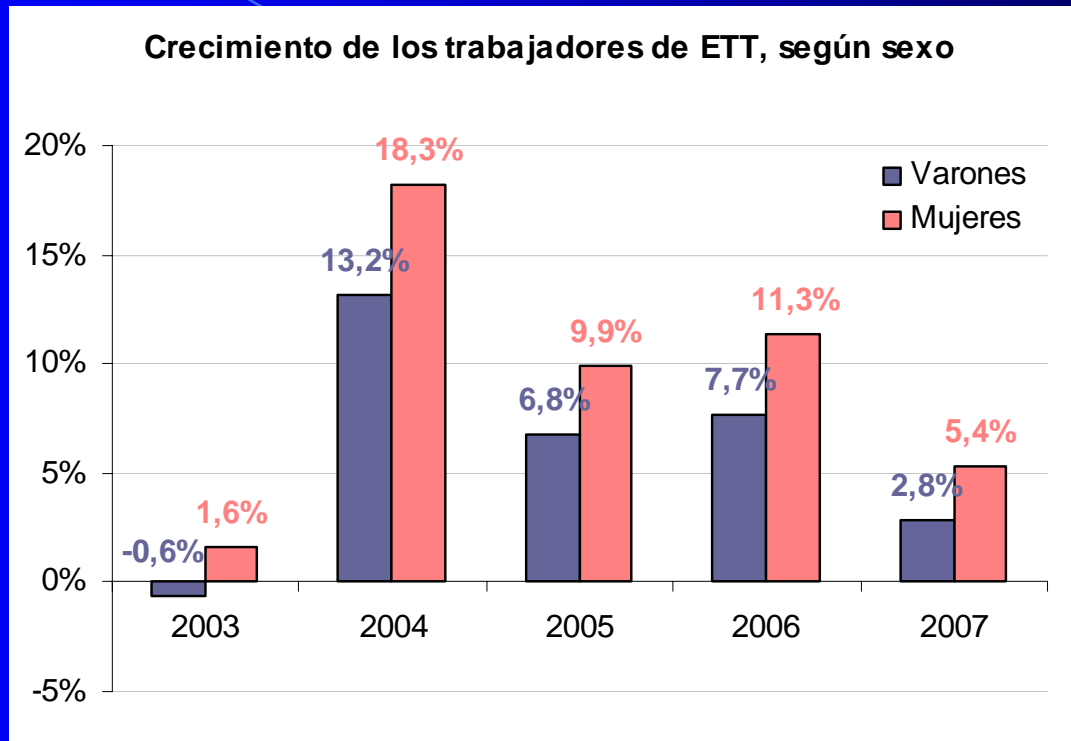
- Creación de empleo
- Colectivos más expuestos a la crisis en el mercado laboral: : jóvenes, mujeres, trabajadores mayores de 45 años e inmigrantes
- Ambos puntos se encuentran entre los objetivos de la Agenda de Lisboa

Creación de empleo

- **780.000 personas** accedieron al empleo a través de ETT's en 2007



- Acceso de los trabajadores según sexo



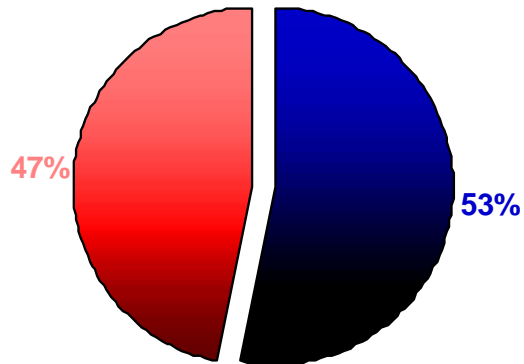
AGETT ayuda a los sectores más desfavorecidos

- El 70% de las 780.000 personas pertenecen a **colectivos de difícil inserción**
- El **46,6%** fueron **mujeres**
- El **60,4%** fueron **jóvenes menores de 30 años**

- Los trabajadores **mayores de 45 años** contratados a través de ETTs se han **incrementado en un 14,8%** en un año.
 - Se **incrementa** especialmente en el caso de **las mujeres**, que lo hacen en un **16,1%**, frente al **13,2%** de los hombres.

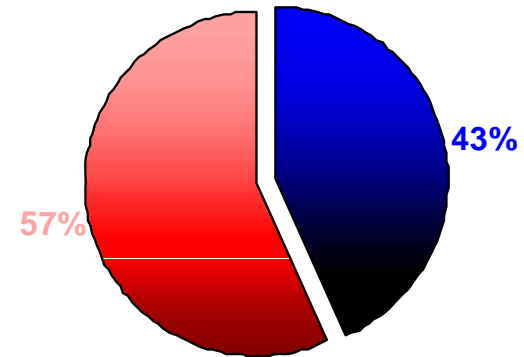
- En siete años, las **mujeres mayores de 45 años** han pasado de ser el **47%** (10.529 trabajadoras) del total de trabajadores de ETTs de dicho tramo de edad, al **57%** (27.728 trabajadoras).

Distribución de los trabajadores de ETTs , según género. Año 2000



■ Peso varones > 45 años ■ Peso mujeres > 45 años

Distribución de los trabajadores de ETTs , según género. Año 2007



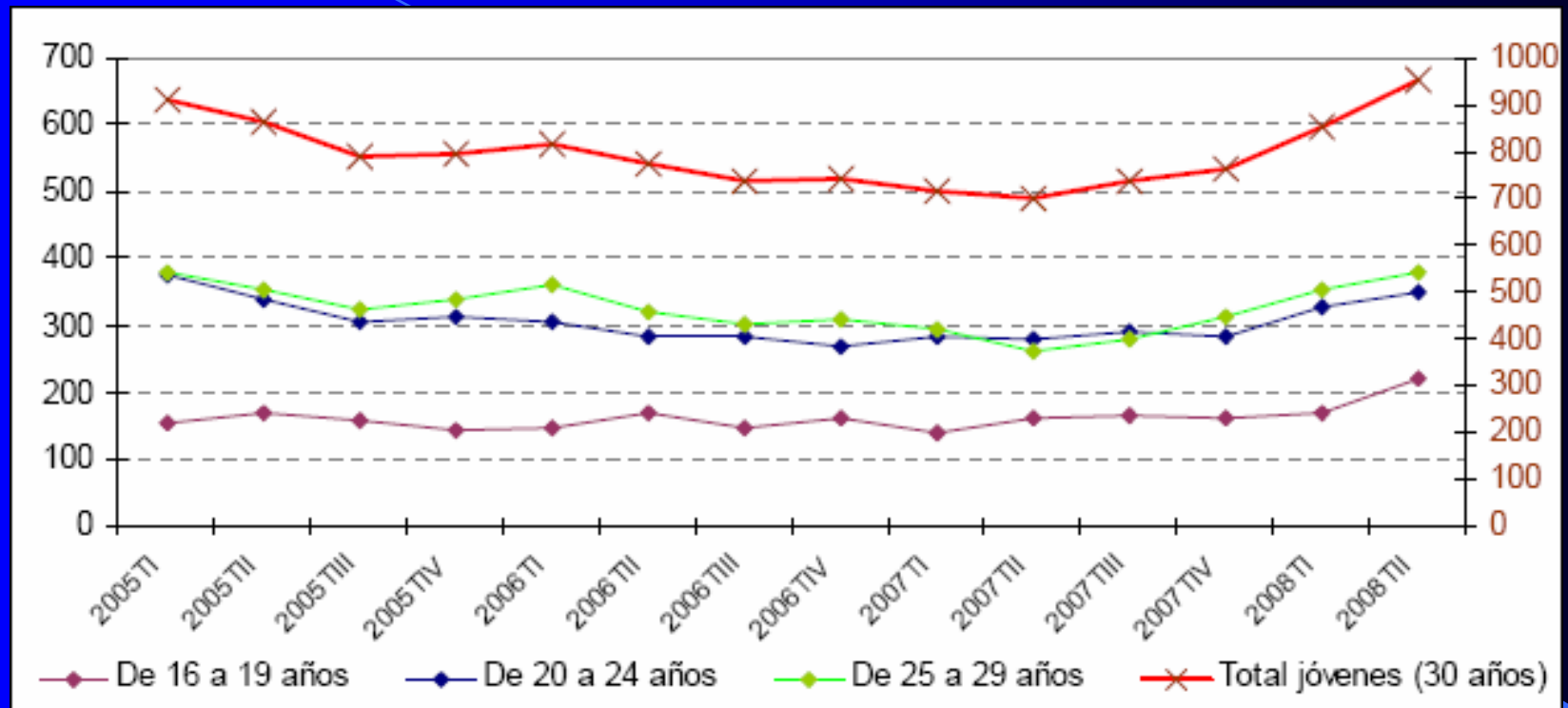
■ Peso varones > 45 años ■ Peso mujeres > 45 años

- **Tiempos difíciles para los trabajadores más jóvenes**

- La **tasa de paro** para los jóvenes es del **17,24%**
- En el **segundo trimestre de 2008** el número de **parados jóvenes** llegó a **951.700**, un **35,6%** más que en el mismo trimestre del año pasado

	Miles de parados	Tasa de paro
De 16 a 19 años	222,5	41,13%
De 20 a 24 años	351,5	18,88%
De 25 a 29 años	377,7	12,11%
Total jóvenes <30 años	951,7	17,24%

- **Evolución del número de parados por grupos de edad. (Miles)**



3. Medidas AGETT ante la crisis

- Fomentar **Políticas Activas de Empleo**
- Fortalecer el **Servicio Público de Empleo**
- **Colaboración** más estrecha desde los **Servicios Públicos de Empleo (SPE)** con la **gestión del sector privado especializado**
- **Eliminar las restricciones a las ETTs**

4. Consecuencias

- Más empleos para más personas
- Se facilita la búsqueda de empleo
- Se reducen los periodos de transición de un empleo a otro
- Se mejora la empleabilidad de los trabajadores
- Se reduce el desempleo
- Se gestionan las transiciones de unos sectores a otros.

5. ¿Estoy inventando algo?

- **Informe Económico del Presidente del Gobierno 2008**, dice en las medidas de apoyo al empleo -pág. 65-. *“ A estas medidas podrían unirse otras de..... o de cooperación entre los servicios públicos de empleo y las empresas privadas de intermediación laboral”*.
- **El Consejo de Ministros de Trabajo Europeos**, en la reunión de **diciembre de 2007**, llamó la atención sobre la necesidad imperativa de alcanzar un **acuerdo sobre la Directiva de Agencias de Trabajo Temporal** y subrayó textualmente que *“las empresas de trabajo temporal son vistas como un elemento clave para alcanzar los objetivos de la estrategia de Lisboa, ya que contribuyen a incrementar tanto el empleo como la competitividad”*

- Los **sindicatos europeos del sector** (Uni-Europa), en el acuerdo sobre *flexiseguridad* que firmaron en 2007 junto con la patronal europea de Agencias de Empleo (EuroCiett) firmaron, “***Revisar regularmente las restricciones o prohibiciones en el uso de empresas de trabajo temporal y levantar aquellas que no sean justificadas, objetivas o proporcionales***”.
- **Comisión Europea**, en su comunicación sobre Flexiseguridad, puso de manifiesto que “***la cooperación entre empresas de trabajo temporal y los servicios públicos de empleo debería ser considerada para implementar políticas activas de mercado laboral***”.

El empleo es el principal vector de integración social